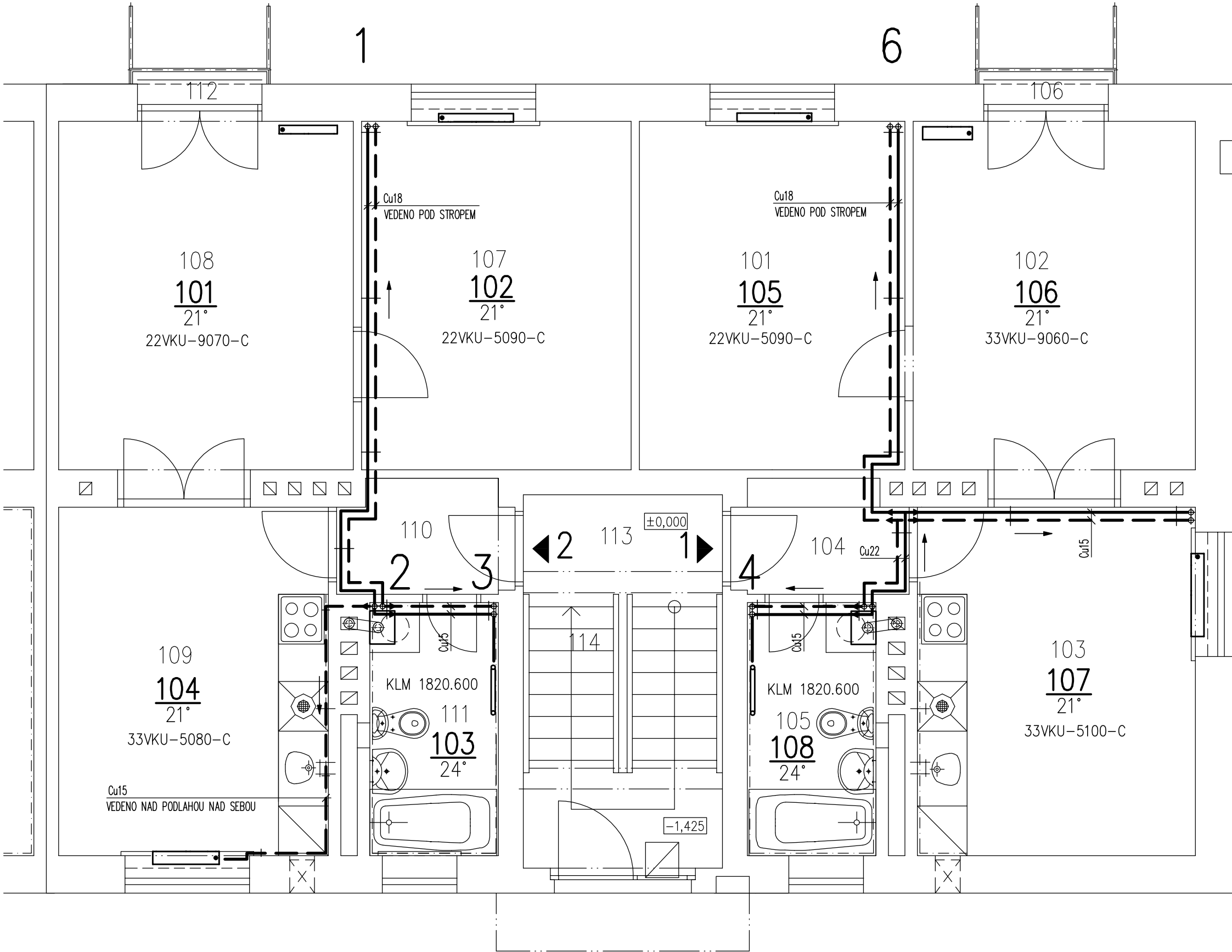
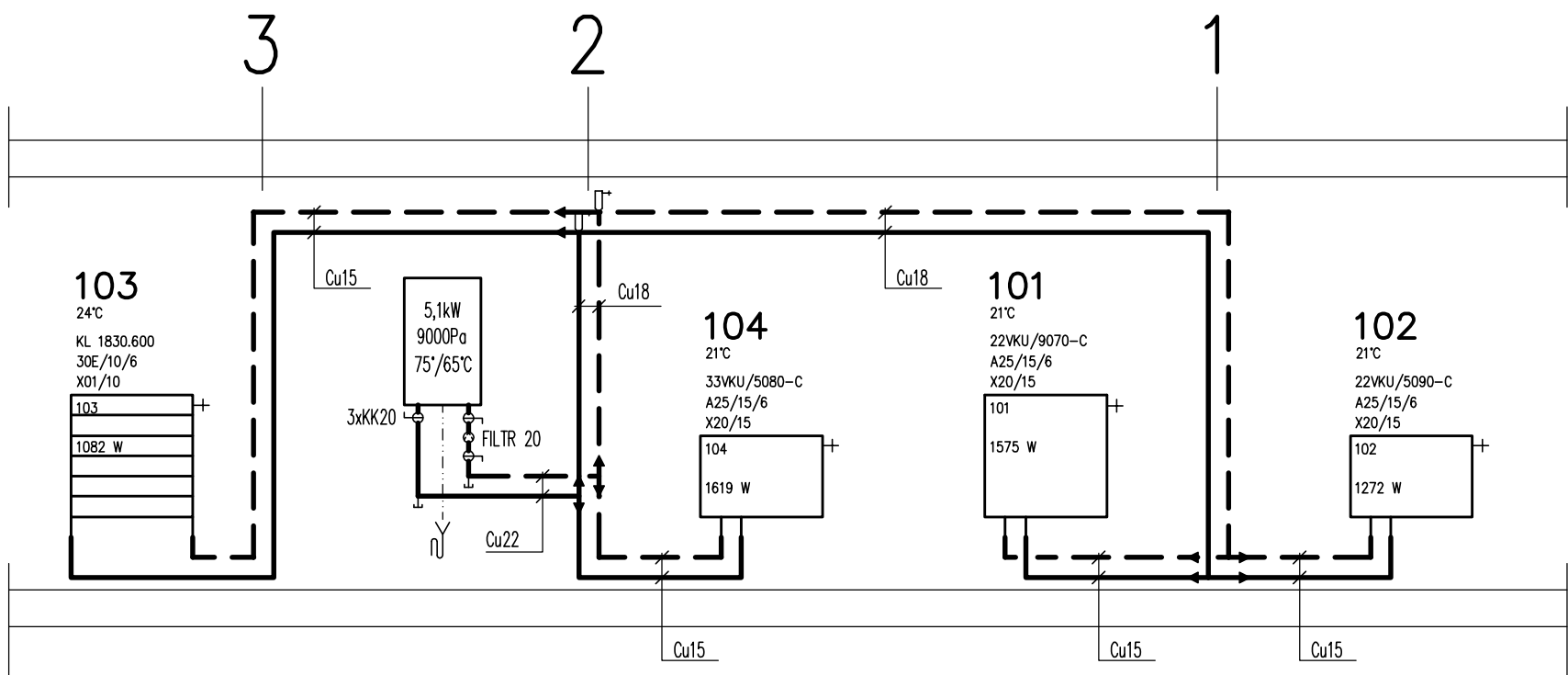


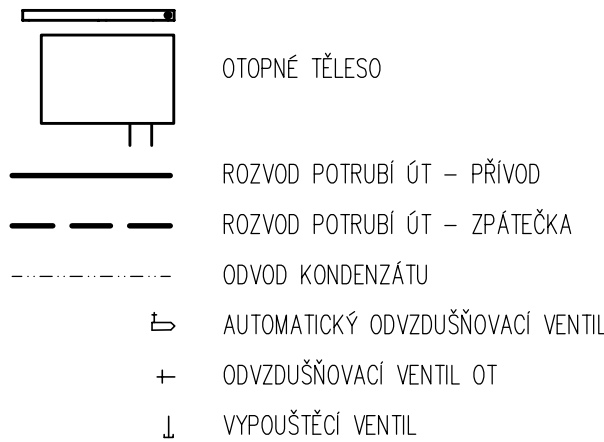
PŮDORYS



SCHEMA BYT Č.2



LEGENDA



- 21VKU/6160-C - OTOPNÉ TĚLESO
- A25/15/4 - VENTIL/DN/STUPEŇ NASTAVENÍ
- X20/15 - ŠROUBENÍ/DN
- 30E - V-exakt rohový
- A25 - ventil integrovaný v OT
- X01 - rohové šroubení s vypouštěním
- X20 - Vekolux N přímý

POZNÁMKA:

- VE VŠECH BYTECH BUDE POUŽIT ZÁVĚSNÝ KONDENZAČNÍ KOTEL GB 062-24K S PRŮTOKOVÝM OHŘEVEM VODY
- ODVOD SPALIN BUDE PROVEDEN KONCENTRICKÝM VEDENÍM SPALINY/VZDUCH Ø125/80, VEDENÍM VE STÁVAJÍCÍCH KOMINECH

ÚSTŘEDNÍ VYTÁPĚNÍ

VED.PROJEKTU ING.I.HOLÍŇKA	ZODP.PROJEKTANT	AUTOR	MÍSTO STAVBY OSTRAVA-ZÁBŘEH UL.ABRAMOVOVA 14/1590	<div><div>idea</div><div>ateliér</div><div>SPOL.S R.O.</div></div> <div>INVESTICE · DESIGN · ARCHITEKTURA</div> <div>UL.STRMÁ 12 709 00 OSTRAVA</div>
ZODP.PROJ.SPEC. Y.VEČEŘOVÁ	PROJEKTANT	KONTROLOVAL ING.I.HOLÍŇKA	INVESTOR	
STATUT.MĚSTO OSTRAVA MĚSTSKÝ OBLAST 0-JIH			FORMÁT 4x A4	
ZMĚNA VYTÁPĚNÍ BYTŮ NA PLYNOVÉ ETÁŽOVÉ TOPENÍ, VČETNĚ VÝMĚNY ROZVODŮ VODOINSTALACE A ZAŘÍZOVACÍCH PŘEDMĚTŮ ABRAMOVOVA 14 OSTRAVA-ZÁBŘEH			DATUM ČERVEN 2017	
PŮDORYS 1.NP, SCHEMA			STUPEŇ P.D. DSP+DPS	MĚŘÍTKO 1: 50
			Z.ČÍSLO 29-6/17	
			Č.V. 301	

